



Expérience Vision Exploration

**COMMUNIQUÉ DE PRESSE
POUR DIFFUSION IMMÉDIATE**

**YORBEAU INTERCEPTE 4,1 g/t Au SUR 5,2 MÈTRES À LA PROPRIÉTÉ ROUYN
CONFIRMANT QUE LA ZONE ASTORIA EST OUVERTE EN PROFONDEUR**

Montréal, le 16 juillet 2014 – Les Ressources Yorbeau Inc. (TSX: YRB.A) (« Yorbeau » ou la « Compagnie ») est heureuse de fournir une mise à jour pour le reste du programme d'exploration 2014 effectué jusqu'à présent sur le projet Rouyn. Le forage AS-14-645 qui a intercepté 9,1 g/t Au sur 9,0 mètres a été annoncé antérieurement (voir le communiqué du 8 juillet 2014).

Ces résultats se rapportent à un programme effectué dans le cadre de l'engagement ferme de 4 M \$ de l'ancien détenteur d'option, avant sa décision corporative de mettre fin à la convention d'option. La Compagnie a été avisée que le solde de l'engagement de 4 M \$ qui n'a pas été dépensé sera versé en espèces. La Compagnie estime présentement que ce montant sera entre 1 M \$ et 2 M \$.

Le programme a commencé le 14 janvier sur la propriété Rouyn et a inclus 17 forages pour un total de 7 312 mètres. Le but du programme était de définir les extensions latéralement et en profondeur ainsi que le prolongement des zones de minerai à plus forte teneur.

Les résultats jusqu'à présent incluent :

Tableau 1:					
Trou de forage	De	À	Longueur de la carotte (m)	Teneur (Au g/t)	Commentaires
AUG-14-629	110,6	111,6	1,0	4,4	
	254,0	255,0	1,0	6,6	
	266,0	267,0	1,0	0,5	
AUG-14-630	Arrêté en raison de déviation				
AUG-14-631	Aucune valeur significative				
CI-14-632	Arrêté en raison de déviation				
CI-14-633	150,0	151,0	1,0	6,0	
	212,0	213,1	1,1	3,4	
	868,0	869,2	1,2	5,3	
CI-14-634	Arrêté en raison de déviation				
GA-14-635	498,0	504,5	6.5	2.2	or visible
	586,0	594,0	8.0	1.0	

Tableau 1:					
Trou de forage	De	À	Longueur de la carotte (m)	Teneur (Au g/t)	Commentaires
AS-14-636	594,0	599,2	5,2	4,1	or visible, Piché supérieur
incluant	596,7	598,2	1,5	11,2	
	642,0	647,6	5,0	1,1	
	652,0	657,5	5,5	3,8	or visible, Piché inférieur
incluant	653,0	654,0	1,0	13,7	
	667,4	669,0	1,6	1,3	
GA-14-637	743,0	753,0	10,0	1,7	or visible
AS-14-638	511,4	512,7	1,3	2,8	or visible
	524,0	525,0	1,0	1,6	
	544,0	545,0	1,0	2,0	
AS-14-639	65,0	66,0	1,0	1,2	
	287,0	288,0	1,0	1,4	
	300,0	304,4	4,4	1,5	
	377,0	380,0	3,0	0,9	
	464,4	476,4	12,0	0,9	or visible
	498,0	501,0	3,0	0,8	
GA-14-640	6,0	21,0	15,0	2,8	Zone « Footwall »
incluant	11,0	15,0	4,0	6,9	
	60,0	63,0	3,0	1,6	
	105,0	108,0	3,0	1,0	Groupe de Piché
GA-14-641	3,0	7,0	4,0	3,8	Zone « Footwall »
	16,0	50,0	34,0	2,7	or visible
incluant	39,0	42,0	3,0	7,9	Zone « Footwall »
	63,0	67,0	4,0	2,2	

Tableau 1:					
Trou de forage	De	À	Longueur de la carotte (m)	Teneur (Au g/t)	Commentaires
GA-14-642	Arrêté en raison de déviation				
GA-14-643	149,0	152,8	3,8	1,0	or visible
	258,0	268,4	10,4	1,4	
	306,0	313,0	7,0	1,2	
AS-14-644	Arrêté en raison de déviation				

On estime que l'épaisseur vraie est de 70 % des longueurs de carottes à l'exception des sondages GA-14-640, GA-14-641 et GA-14-643 qui devaient être forés vers le nord, où on estime que l'épaisseur vraie est d'environ 15 % à 25 % de la longueur de la carotte.

Une série de diagrammes qui indiquent les points de percée sur les sections longitudinales des diverses zones qui ont été forées est jointe aux présentes.

David Crevier, président et chef de la direction, a déclaré : « Nous sommes très satisfaits du forage AS-14-636 qui est l'un des sondages les plus profonds à Astoria et qui indique que la minéralisation très encourageante continue en profondeur. Avec le sondage récent AS-14-645 qui indique que la minéralisation à Astoria s'ouvre à l'est, ces résultats confirment le potentiel d'exploration énorme de la zone Astoria. Alors que notre équipe d'exploration continue de consolider l'information résultant de ce travail, nous attendons impatiemment d'ouvrir la voie à la création de valeur pour les actionnaires de Yorbeau. »

De plus, lorsque la compilation et le transfert des données de l'ancien détenteur d'option seront complétés, la Compagnie prévoit également faire rapport sur la revue des données historiques sur le bloc Astoria qui a donné lieu à l'analyse de carottes qui n'ont pas été échantillonnées ainsi que l'analyse additionnelle de forages historiques.

La personne qualifiée en vertu du Règlement 43-101 est Laurent Hallé, géo., qui a révisé et approuvé le contenu de ce communiqué.

Les échantillons ont été analysés au laboratoire ALS Chemex à Sudbury (Ontario), par pyro-analyse suivie de la méthode d'absorption atomique et de gravimétrie. Le programme d'échantillonnage et d'analyse a fait l'objet du programme d'assurance et de contrôle de la qualité de Yorbeau qui consiste à insérer des blancs et des standards aurifères dans les lots d'échantillons qui sont envoyés au laboratoire d'analyse.

À propos de Les Ressources Yorbeau Inc.

La propriété Rouyn détenue à 100 % par la Compagnie contient quatre gîtes aurifères connus dans le corridor Augmitto-Astoria, long de six kilomètres et situé dans la partie ouest de la propriété. Deux des quatre gîtes, Astoria et Augmitto, ont des infrastructures souterraines substantielles et ont fait l'objet de rapports techniques conformes au Règlement 43-101, lesquels comprennent des estimations de ressources.

Des renseignements additionnels concernant la Compagnie sont disponibles sur le site web de la Compagnie au www.yorbeauresources.com. La raison d'être de Yorbeau est d'identifier un gisement aurifère de classe mondiale dans un camp minier important.

Pour plus d'information, veuillez communiquer avec :

François Perron
Vice-président, développement corporatif
Les Ressources Yorbeau Inc.
fperron@yorbeauresources.com
Tél : 416-312-4811

G. Bodnar jr
Administrateur
Les Ressources Yorbeau Inc.
gbodnar@yorbeauresources.com
Tél. : 514-384-2202
Sans frais en Amérique du Nord : 1-855-384-2202

Communications Financières Renmark Inc.

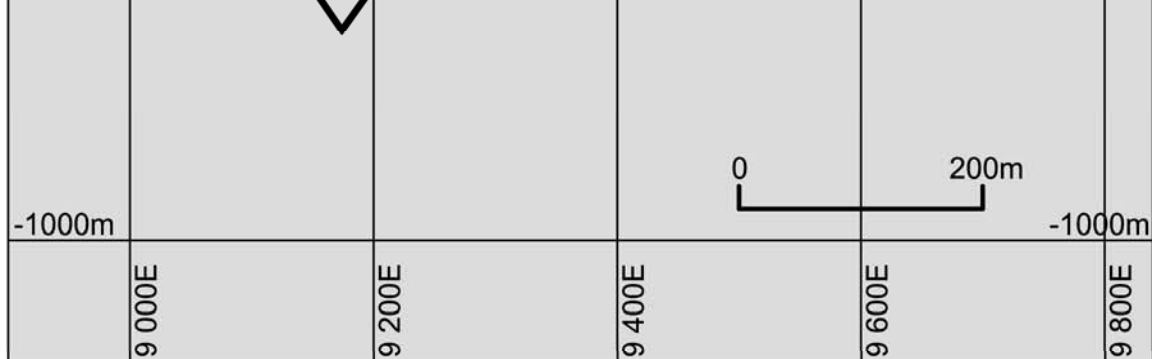
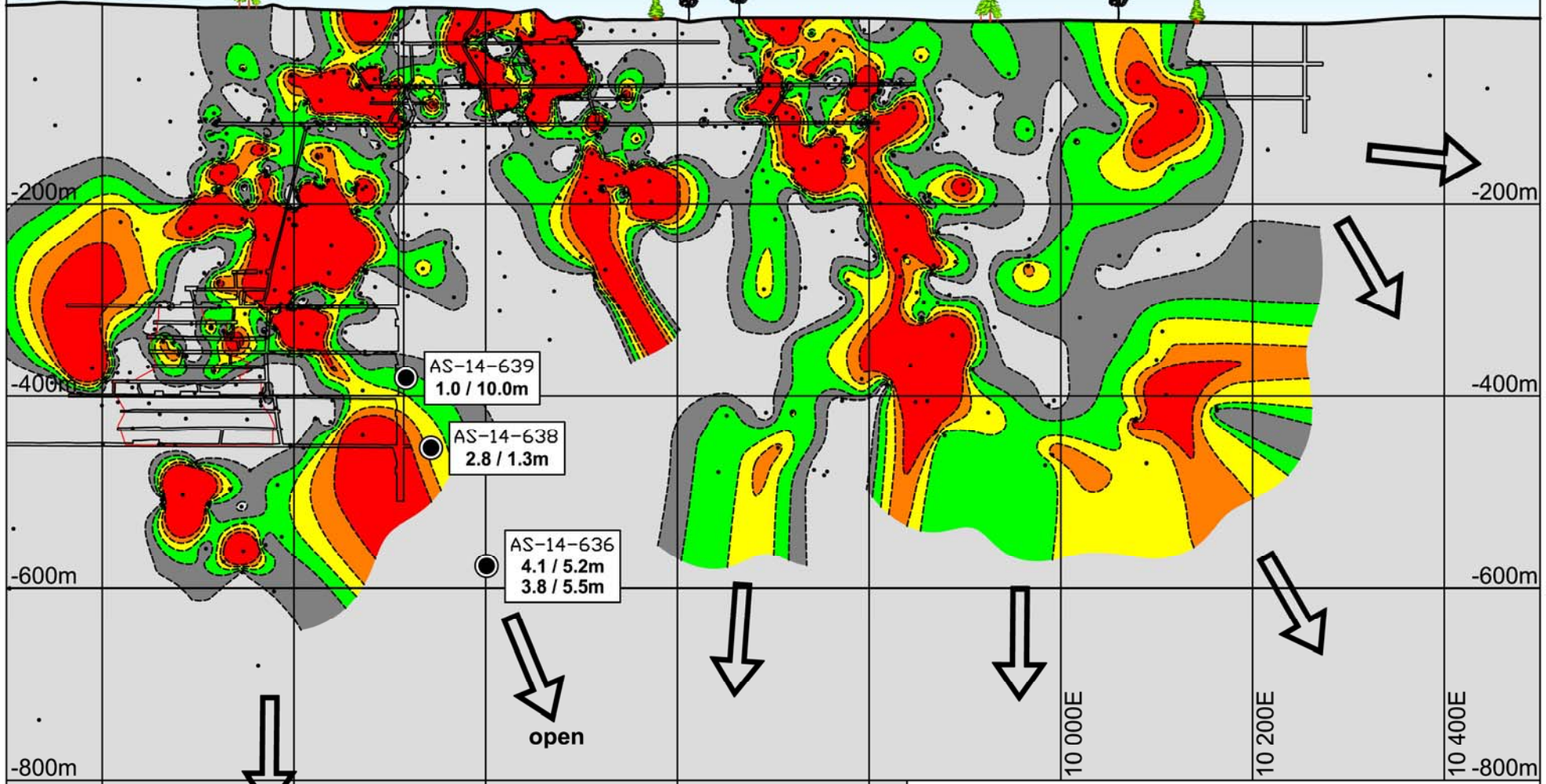
Laurence A. Lachance : llachance@renmarkfinancial.com
Farialle Pacha : fpacha@renmarkfinancial.com
Tel : 416-644-2020 ou 514-939-3989
www.renmarkfinancial.com

***Énoncés prospectifs** : À l'exception des données historiques, toutes déclarations faites dans le présent communiqué en ce qui concerne, mais sans s'y limiter, les nouveaux projets, les acquisitions, les plans futurs et les objectifs sont des énoncés prospectifs qui peuvent contenir certains éléments impliquant des risques et des incertitudes. Rien ne saurait garantir que de tels énoncés s'avéreront exacts. Les événements et résultats réels pourraient grandement différer des prévisions et attentes exprimées par la société.*







ASTORIA

West Shaft

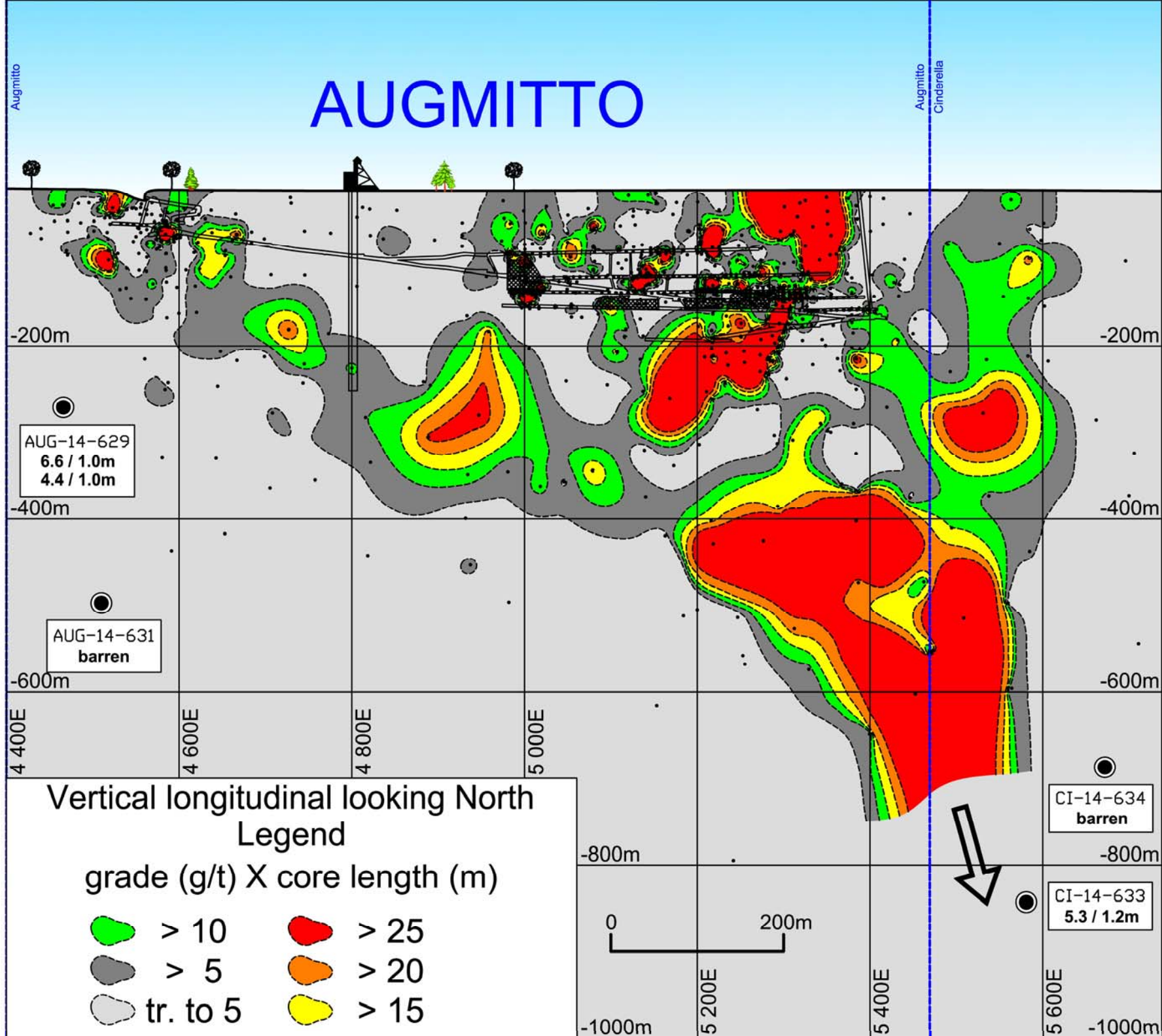
East Shaft



Vertical longitudinal looking North
Legend
grade (g/t) X core length (m)

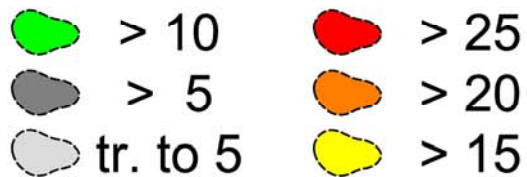
	> 10		> 25
	> 5		> 20
	tr. to 5		> 15

AUGMITTO



Vertical longitudinal looking North
Legend

grade (g/t) X core length (m)



LAC GAMBLE

