



Expérience Vision Exploration

Les Ressources Yorbeau inc.

(TSX : YRB.A) est une société d'exploration aurifère qui détient une participation de 100% (libre de redevances) dans une grande propriété (2 775 km²) sur la faille Cadillac-Larder Lake (FCLL) dans la célèbre ceinture de roches vertes de l'Abitibi. Selon l'Institut Fraser, le Québec est l'un des territoires les plus accueillants au monde pour le secteur minier. La propriété Rouyn, qui s'étend sur 12 kilomètres de la faille Cadillac-Larder Lake, se trouve à quelques kilomètres de Rouyn-Noranda. Cette ville offre une facilité d'accès à un personnel minier qualifié et à l'infrastructure du camp minier de Noranda. Yorbeau possède des actifs impressionnants dont une propriété au potentiel d'exploration exceptionnel pour des gisements aurifères filoniens associés au système archéen.

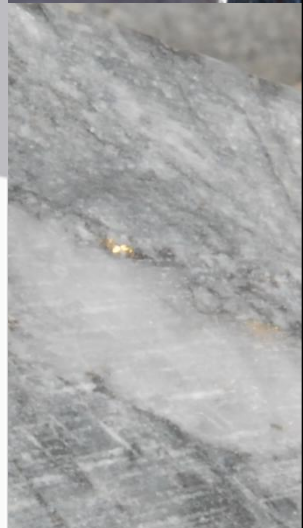
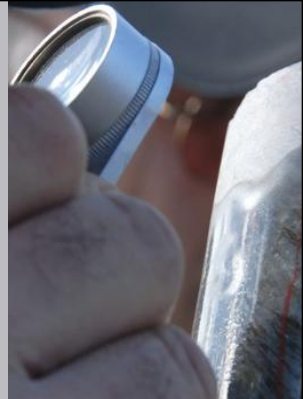
Notre approche d'exploration en 2008 a été couronnée de succès par la découverte de deux nouvelles zones aurifères distinctes. Ceci illustre clairement le potentiel élevé d'exploration de notre propriété.

Un levé de polarisation provoquée (PP) et de résistivité sur toute la longueur de 12 km de la faille Cadillac-Larder Lake a été complété et évalué en avril 2008.

- L'objectif du levé était d'identifier les cibles de forage sur la partie représentant 90% de la faille Cadillac-Larder Lake sur la propriété Rouyn de la Compagnie qui n'a jamais été explorée en détail.

Un programme d'exploration de trois millions de dollars comprenant un minimum de 20 000 m de forage à diamant NQ est en cours pour effectuer l'analyse des anomalies géophysiques et structurales, et réaliser des forages d'exploration et de définition dans les zones aurifères à teneur élevée latéralement, et en profondeur. Le programme de forage a débuté en juin 2008 et les faits saillants sont :

- **Cible Lac Gamble** : Dix (10) forages sur un total de 12 dont les carottes ont été analysées ont intercepté les roches du Groupe Piché qui sont fortement altérées et silicifiées, avec plusieurs zones aurifères à teneur élevée. Les analyses sont en cours sur huit forages additionnels et les forages se poursuivent. Les roches altérées de composition mafique et ultramafique du Groupe Piché sont les principales cibles d'exploration sur la propriété Rouyn. Les roches du Groupe Piché sont l'hôte de plusieurs gisements aurifères tout au long des 275 km de la FCLL. À ce jour, de l'or visible a été observé dans 15 des 21 trous forés (dont un en 2006).
- Quatre forages ont été effectués sur le **bloc Cinderella**; le forage le plus profond a intercepté une zone aurifère très prometteuse qui demeure ouverte latéralement et en profondeur, zone qui pourrait s'avérer être le toit (l'apex) d'un nouveau gisement aurifère.



PROPRIÉTÉ ROUYN

ÉQUIPE DE DIRECTION

L'une des forces de Yorbeau, qui vient compléter le potentiel de ses propriétés, réside dans l'expérience et le talent de ses membres de la direction et administrateurs qui, ensemble, sont d'importants actionnaires de la Compagnie. Yorbeau emploie des ingénieurs et géologues expérimentés. Son conseil d'administration comprend des professionnels de l'exploration et des financiers qui possèdent une connaissance approfondie du secteur des ressources naturelles. Ensemble, les dirigeants de Yorbeau forment une équipe spécialisée dans tous les aspects de l'exploration aurifère.

UN PDG AVEC PLUS DE 30 ANS D'EXPÉRIENCE EN EXPLORATION

Dr. Thomas L. Robyn a obtenu un diplôme en géologie de l'Université Western Michigan et un doctorat en pétrologie ignée de l'Université d'Oregon. Il a plus de 30 ans d'expérience dans la planification et la mise en œuvre d'exploration minière, l'examen de propriétés minières et la gestion de projets miniers.



APERÇU DES ACTIFS

Une infrastructure résultant d'un investissement de 45 millions \$ sur le bloc Augmitto par l'ancien propriétaire (qui a fait faillite en 1988).

Installations et travaux intensifs de surface et souterrains sur le bloc Augmitto, dont un édifice, une rampe d'exploration de 1 142 mètres, un puits de 250 mètres et de l'extraction intensive à plusieurs niveaux.

Le bloc Astoria a également des équipements souterrains étendus comprenant un puits de 1 690 pieds et de l'extraction à plusieurs niveaux.

Importantes bases de données historiques pour les gisements Augmitto et Astoria.

Une estimation des ressources **conforme au Règlement 43-101** et datée de janvier 2005 pour le bloc Astoria qui a montré des ressources souterraines non diluées de **345 424 onces d'or** :

	Tonnes	Teneur g/t	Onces
Mesurées	6 000	4,42	853
Indiquées	1 964 000	4,51	284 784
Présumées	385 000	4,83	59 787
	2 355 000	4,56	345 424

Actions émises : 138 966 946
Options en cours : 6 525 000
Actionariat de la direction : 31%
Année – haut/bas : 0,22 \$ - 0,06 \$

RELATIONS AUX INVESTISSEURS

Georges Bodnar Jr.
Les Ressources Yorbeau inc.
110 Place Crémazie Ouest
Bureau 430
Montréal, Québec
H2P 1B9
Tél : 514 384-2202
gbodnar@yorbeauresources.com

www.yorbeauresources.com

AVIS RELATIFS AUX ÉNONCÉS PROSPECTIFS - Certaines «déclarations prospectives» contenues dans la présente fiche technique, peuvent comporter certains risques et incertitudes. Rien ne garantit que ces déclarations se révéleront exactes et les résultats réels ainsi que les événements futurs pourraient différer considérablement de ceux que prévoient ces déclarations. Tout complément d'information essentiel ainsi que les communiqués de presse se retrouvent sur www.yorbeauresources.com.

Photos : Julie Lacasse, Zone Studio

TSX : YRB.A

T4
2008