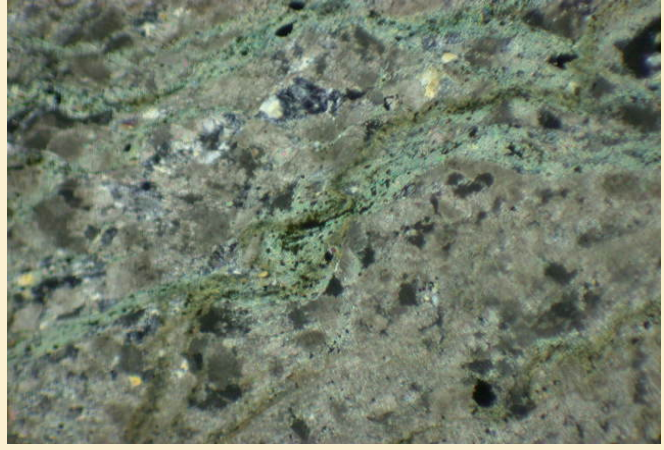


Minerai de type « carbonate » vert



1. Du minerai de type « carbonate » vert provenant d'une tranchée de surface. Remarquez la schistosité anastomosée définie par de la fuchsite (mica chromifère vert).



2. Une vue au microscope polarisant du minerai de type « carbonate » vert, 100X. La matrice rosâtre est principalement composée d'ankérite, un carbonate de Ca-Fe-Mg-Mn. Le minéral vert est de la fuchsite (mica chromifère) qui contient des grains de gersdorffite (petits grains opaques de NiAsS).



3. Un filon de quartz aurifère dans du minerai de type « carbonate » vert provenant de la tranchée n° 5.



4. Un gros plan de la figure 3 qui montre de l'or visible (ov) dans le filon de quartz dans du minerai de type « carbonate » vert provenant de la tranchée n° 5.